

Servicekatalog



Inhalt

1.	IT- Dienstleistungen für Kommunen	3
2.	Unsere IT Services: Fachverfahren und Beratung	4
	2.1. E-Government	4
	2.2. Einwohnerwesen, Gewerbe und Standesamt	5
	2.3. Mobilität und Geografische Informationssysteme	6
	2.4. Dokumentenmanagement.....	8
	2.5. Finanz-, und Personal- und Facility Management.....	9
	2.6. Jugend, Soziales und Gesundheit.....	11
	2.7. Ordnungswidrigkeiten, Katastrophenschutz und KFZ	12
	2.8. Datenschutz und IT-Sicherheit	13
3.	Unsere IT Services: Technik und System.....	14
	3.1. Anwendungsbereitstellung, Datenbanken und Storage	14
	3.2. Rechenzentrum und Netze	15
	3.3. Basisdienste, Communication Services.....	16
	3.4. Front- und Backofficeces.....	17
	3.5. Schul-IT.....	17
	3.6. Softwareverteilung, Logistig und eCheck	18
4.	Unser IT Service: Betriebswirtschaft und Organisation.....	19
	4.1. Customer Management	19

1. IT- Dienstleistungen für Kommunen

hannIT ist strategischer IT-Partner für die kommunale Verwaltung. Wir finden intelligente Lösungen für alle IT-Fragestellungen unserer Kunden und begleiten Sie ganzheitlich entlang der kompletten IT-Prozesskette.

Alles aus einer Hand

Je nach Bedarf unterstützen wir punktuell bei Einzelmaßnahmen oder liefern das Gesamtpaket aus IT-Beratung, technischem Service, IT-Beschaffung, Fachverfahrensbetreuung und Datenschutz. Ihr Vorteil: Durch Kombination unserer Leistungsbausteine können Sie die Zukunftsfähigkeit Ihrer IT-Landschaft nachhaltig stärken und zusätzliche Synergien schaffen.

Wir verstehen die Kommune

Bei hannIT treffen Sie nicht nur klassisch ausgebildete IT-Spezialist*innen, sondern auch ehemalige Verwaltungsmitarbeiter*innen. Mit diesem schlagkräftigen Team können wir uns optimal in kommunale Strukturen hineindenken und passgenaue Lösungen entwickeln.

Vom Bund in die Kommune

Wir sind auf Bundes-, Landes- und kommunaler Ebene exzellent vernetzt und bringen topaktuelles Wissen rund um neue rechtliche Rahmenbedingungen und Best-Practice-Umsetzungen in Ihre Kommune.

Wir stellen Expert*innen

In der kommunalen Verwaltung ist es ressourcenbedingt kaum möglich, für jedes IT-Thema inhouse Fachkräfte zu beschäftigen. Die so entstehende Wissenslücke schließt hannIT: In unserem 180-köpfigen Team finden Sie Expert*innen für jedes kommunal relevante IT-Fachgebiet.

Hohe Datensicherheit

Kunden von hannIT erhalten Kapazitäten in unseren eigenen Rechenzentren in Hannover, die mit exzellenten Leistungs- und Sicherheitsparametern überzeugen. Teil des hannIT Sicherheitskonzeptes ist der strikte Verbleib Ihrer Daten in der Region. Es findet kein Datenaustausch mit Drittanbietern statt (z. B. Cloud Providern außerhalb von Deutschland).

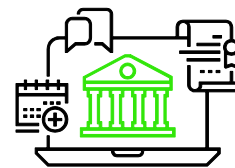
Räumliche Nähe

Für zeitkritische Fälle braucht die moderne Verwaltung einen IT-Dienstleister mit schnellen Reaktionszeiten. Genau das hat hannIT als regional ansässiger Partner zu bieten: Dank kurzer Wege und einem leistungsstarken Team sind wir sofort vor Ort, wenn Sie uns brauchen.

2. Unsere IT Services: Fachverfahren und Beratung

2.1. E-Government

Im Bereich der Web-Applikationen werden die Themen Intranet/CMS (Content-Management-Systeme), Onlineumfragen + Auswertungen und Payment angeboten.



Der Hauptschwerpunkt liegt auf den Zukunftsthemen Online Zugangsgesetz (OZG) und deren Auswirkungen auf die organisatorischen- und systemtechnischen Bereiche. Hierbei wird auch ein stärkerer Betreuung- und Beratungsansatz verfolgt. Ziel sind ganzheitliche Lösungen vom Bürgerportal, Anbindung an DMS / CMS bis hin zu Payment. Im Sitzungsmanagement (RIS - RatsInformationssystem) wird eine umfassende Lösung auf Basis der Software ALLRIS geboten. Wir unterstützen gerne in der Umsetzung/Ablösung bis hin zur Servicebetreuung.

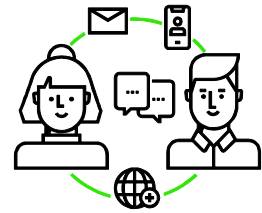
Business Service	IT-Service
Content-Management-System	Online-Umfragen mit LimeSurvey LimeSurvey
E-Government-Services	Wissensmanagement mit MediaWiki Wikimedia Foundation Wohnungsmarktbeobachtung mit Wohnungsmarktbeobachtung F+B Forschung und Beratung für Wohnen, Immobilien und Umwelt GmbH
Portallösungen	Serviceportal mit RathausDirekt Nolis GmbH
Sitzungsmanagement	Amts-, Rats- und Bürgerinformationssystem mit ALLRIS CC e-gov GmbH

Kontakt

Kompetenzcenter-Manager	fynn.lampe@hannIT.de	(05 11) 700 40 - 510
Sitzungsdienst	allris@hannIT.de	(05 11) 700 40 - 120
Dokumentenmanagement	dms@hannIT.de	(05 11) 700 40 - 116

2.2. Einwohnerwesen, Gewerbe und Standesamt

Das Einwohnermeldewesen steht in direkter Interaktion mit den Bürger*innen – und ist somit vielerorts Gradmesser für kommunale Serviceorientierung. Wer bürgernah wahrgenommen werden möchte, sollte dementsprechend mit Dienstleistermentalität agieren; kurzum: die Berührungspunkte für die Bürger*innen positiv erlebbar machen. Intelligente Softwarelösungen ebnen hierfür den Weg. Sie straffen Prozesse und gewährleisten eine reibungslose Bearbeitung von Vorgängen – auch und gerade online!



Business Service	IT-Service	
Ausländer- und Einbürgerungsangelegenheiten	Ausländerverfahren mit ALWsystem Axians Infoma GmbH Einbürgerungsverfahren mit EBVsystem Axians Infoma GmbH Meldebehördenverwaltung mit VOIS MESO HSH Soft- und Hardware Vertriebs GmbH	
Einwohnermeldewesen	Sichere Transaktion mittels OSCI mit Governikus MultiMessenger (GMM) Governikus GmbH & Co. KG	
OSCI-Intermediär	Bürgerurkunden-Onlineservice mit xSta Verlag für Standesamtswesen GmbH Elektronisches Personenstandregister mit ePR-Server Verlag für Standesamtswesen GmbH Personenstandsregisterbearbeitung mit AutiSta Verlag für Standesamtswesen GmbH	
Personenstandswesen	Terminverwaltung mit TEVIS Kommunix GmbH	
Terminverwaltung	Wahlen und Statistik mit votemanager vote iT GmbH	
Wahlen und Statistik	Auskunftssystem (Spiegelregister) mit INFORMATIONSDREHSTADT HSH Soft- und Hardware Vertriebs GmbH Online-Anträge und -Vorgänge mit OLAV HSH Soft- und Hardware Vertriebs GmbH Onlinemelderegisterauskünfte mit OLMERA HSH Soft- und Hardware Vertriebs GmbH Onlinewahlscheinverfahren mit OLIVA HSH Soft- und Hardware Vertriebs GmbH	
Bürgerservice Online	Gewerbewesen mit VOIS GESO HSH Soft- und Hardware Vertriebs GmbH	
Gewerbewesen	Jagd- und Waffenverwaltung mit WorkOffice Condition - Integrierte Softwarelösungen GmbH	
Jagd- und Waffenverwaltung		
Kontakt		
Kompetenzcenter-Managerin	nicole.roegglen@hannIT.de	(05 11) 700 40 - 401
Einwohnerwesen etc.	ewo@hannIT.de	(05 11) 700 40 - 133

2.3. Mobilität und Geografische Informationssysteme

ÖPNV - öffentlicher Personennahverkehr

Vom Datensammeln (Integration), über die Vorlagenerstellung für Printmedien, bis hin zur Elektronischen Fahrplanauskunft EFA wird die komplette Kette durch Softwarewerkzeuge unterstützt und teilweise selbst bearbeitet. Im Rahmen der Datenintegration werden auch Geographiedaten in OSM bearbeitet und für die Auskunftssysteme aufbereitet. Das Hintergrundsystem für die Fahrplanauskunft EFA wird für die Region Hannover, für den Regionalverband Braunschweig, sowie die Landesnahverkehrsgesellschaft Niedersachsen mit deutschlandweiten Daten betrieben.



GIS - Geographische Informationssysteme

hannIT ist Ihr kompetenter Ansprechpartner im Bereich der Geografischen Informationssysteme. Wir bieten Lösungen beim Hosting von Anwendungen führender Hersteller wie Esri Deutschland oder IP Syscon. Dabei berücksichtigen wir Ihre individuellen Anforderungen und entwickeln mit Ihnen gemeinsam eine nachhaltige GIS-Infrastruktur. Dies reicht von Expertenarbeitsplätzen im DesktopGIS, über abgesicherte Editierarbeitsplätze im WebGIS, bis hin zur Veröffentlichung von Kartendiensten im Internet. Darüber hinaus beraten wir Sie auf dem Weg zur Umsetzung der EU-Richtlinie INSPIRE und stellen die Verfügbarkeit sowie die datenschutzkonforme Haltung Ihrer Geodaten sicher.



Business Service	IT-Service
Datenintegrationssysteme	Datenintegrationssysteme mit DIVA4 MENTZ GmbH
Fahrgastinformationssysteme	Anbindung von Echtzeitdaten mit EFA-Realtime MENTZ GmbH Betrieb von Fahrgastinformationssystemen mit EFA MENTZ GmbH
Fahrplandatenintegration	Fahrplandatenintegration mit DIVA4 MENTZ GmbH
Geo-Metadaten und Dienste	Bereitstellung von INSPIRE-Diensten inkl. Online-Transformation mit hale»connect wetransform GmbH Geo-Metadatenmanagement mit smart.finder SDI con terra GmbH
GIS-Arbeitsplatz	Darstellung und Abfrage der ALKIS-Daten in ArcGIS mit IP ALKIS Karte IP SYSCON GmbH Gefilterte Abfrage von ALKIS-Daten mit IP ALKIS Buch IP SYSCON GmbH Visualisierung, Digitalisierung & Verarbeitung von Geodaten mit ArcGIS Desktop mit ArcGIS Desktop ESRI Deutschland GmbH
Open-Services	Betrieb Open-Plattform TRIAS, WMS, etc. mit OpenDataPortal hannIT
Straßenbezogene Informationen	Brückenverwaltung mit SIB-Brückenbauwerke WPM Ingenieure GmbH Technisches Regelwerk - Digital mit FGSV Reader Software FGSV Verlag GmbH

Verkehrsplanung	Software für Verkehrsanalysen, Verkehrsprognosen und eine GIS-orientierte Datenverwaltung mit PTV Visum PTV Planung Transport Verkehr AG Verkehrsflusssimulation mit PTV Vissim PTV Planung Transport Verkehr AG
Verkehrsplanungssysteme	Fahrgasterhebungen mit FAN FahrgastAnalyse im Nahverkehr GVS Gesellschaft für Verkehrsberatung und Systemplanung mbH Haltestellenverwaltung mit HIS HaltestellenInformationssystem GVS Gesellschaft für Verkehrsberatung und Systemplanung mbH Sammlung Technischer Regelwerke mit Straßenbau A-Z Erich Schmidt Verlag GmbH & Co. KG
Verkehrsverwaltung	Straßenverwaltung mit ALVA 9 Ascherslebener Computer GmbH
Webbasierte Kartenanwendungen	Abfrage von Kartendiensten mit MapSolution IP SYSCON GmbH

Kontakt

Kompetenzcenter-Manager	ludwig.kleintje@hannIT.de	(05 11) 700 40 - 304
Mobilität	efa@hannIT.de	
Geografische Informationssysteme	gjs@hannIT.de	(05 11) 700 40 - 127

2.4. Dokumentenmangement

Unser Ziel ist eine konkrete Arbeitserleichterung unserer Kunden und die Optimierung ihrer Serviceprozesse in der digitalen Verwaltung. Als Dokumentenmanagementsystem wird Enaio der Firma Optimal Systems GmbH eingesetzt. Neben Betriebs- und Supportleistungen bieten wir ein umfangreiches Portfolio von Dienstleistungen rund um das Thema DMS an. Lizenzverkauf, Consulting und Individualprogrammierung von Workflows und Schnittstellen gehören ebenfalls dazu.



Business Service	IT-Service	
Dokumentenmanagement	Dokumentenmanagement mit enaio OPTIMAL SYSTEMS GmbH	
Zentrales Behördenpostfach	Zentrales Behördenpostfach mit Governikus MultiMessenger (GMM) Governikus GmbH & Co. KG	
Kontakt		
Kompetenzcenter-Manager	peter.sperling@hannIT.de	(05 11) 700 40 - 368
Dokumentenmanagement	dms@hannIT.de	(05 11) 700 40 - 116

2.5. Finanz-, und Personal- und Facility Management



Digital statt manuell: Für interne Servicebereiche der kommunalen Verwaltung implementieren wir marktführende Softwarelösungen, die Prozesse verschlanken und für mehr Transparenz sorgen. Im Projekt werden Sie von Spezialisten der einzelnen Themengebiete, die weitreichende Praxiserfahrung mitbringen, betreut. Die Digitalisierung interner Serviceprozesse bringt Städten und Kommunen entscheidende Vorteile: ineffiziente Medienbrüche verschwinden, Daten bleiben abteilungsübergreifend konsistent und stehen überall in Echtzeit zur Verfügung. Obendrein entfallen repetitive Routinearbeiten, die immense Kapazitäten binden.

Da nicht jede Finanz-, Personalwesen- und Facility-Management-Software den kommunalen Anforderungen gerecht wird, hat hannIT in einem Ausschreibungsverfahren die besten Anwendungen identifiziert. Diese Softwarelösungen machen wir heute allen Trägerkommunen zugänglich. Dabei fungieren wir nicht nur als Technologielieferant, sondern leisten auch die technische Beratung plus Anwender-Support.

Business Service	IT-Service
Ausschreibung Bau und Technik	Bauleistungsmanagement mit iTWO RIB Software SE Ausschreibung, Vergabe, Abrechnung von Bauleistung mit ASBwin HEITKER GmbH
Beihilfe	Beihilfe mit KIDbeihilfe COMRAMO IT Holding AG
Energiemanagement	Energiemanagement mit IngSoft InterWatt IngSoft GmbH
Entgeltabrechnung	Entgeltabrechnung mit KIDICAP PPay Gesellschaft für Innovative Personalwirtschaftssysteme mbH
Gebäudemanagement	Gebäudemanagement mit Infoma newsystem Axians Infoma GmbH
Gebäudewirtschaft	Betriebssteuerung für Anlagengüter mit pit-Kommunal IP SYSCON GmbH
Gebührenkasse und Verwahrgeless	Verwahrgelessverwaltung mit KDO Verwahrgeless Kommunale Datenverarbeitung Oldenburg (KDO)
Inventarverwaltung	Inventarverwaltung mit KOMMSOFT (Client) R+R IT-Solutions GmbH Inventarverwaltung mit KOMMSOFT (WebApp) R+R IT-Solutions GmbH
Kommunales Rechnungswesen	Kommunales Rechnungswesen mit Infoma newsystem Axians Infoma GmbH
Personalmanagement	Personalmanagement mit P&I LOGA P&I Personal & Informatik AG
Prüfung und Analyse	Prüftsoftware für Finanzbuchhaltung mit AuditSolutions für Kommunale Prüfung Audicon GmbH Prüftsoftware für Finanzbuchhaltung mit IDEA Audicon GmbH Statistik und Analyse mit SPSS mit SPSS IBM
Zutrittskontrollsysteme	Gebäudemanagementsystem mit Enterprise Buildings Integrator (EBI) Honeywell International Inc

Überwachung der Gebäudeumgebungen mit Digital Video
Manager (DVM) | Honeywell International Inc

Kontakt

Kompetenzcenter-Manager

sascha.nikolaizik@hannIT.de

(05 11) 700 40 - 361

Finanzwesen

newsystem@hannIT.de

(05 11) 700 40 - 115

Personalmanagement

loga@hannIT.de

(05 11) 700 40 - 118

Facility Management

hotline-fm@hannIT.de

(05 11) 700 40 - 117

2.6. Jugend, Soziales und Gesundheit

Mit umfassender Kenntnis der aktuellen Rechtslage begleiten wir Jugend- und Sozialbehörden durch den digitalen Wandel. Dabei verfolgen wir einen integrierten Ansatz, der moderne IT-Fachanwendungen mit fundierter Beratung und operativer Unterstützung im Tagesgeschäft kombiniert.



Mit fachspezifischer Software lässt sich die Arbeit in Jugendämtern und Sozialbehörden effizienter gestalten: Geschäftsprozesse können bereichsübergreifend gestrafft werden; Grunddaten stehen durchgängig zur Verfügung. Im technischen Fortschritt lauern allerdings Fallstricke: Ändern sich gesetzliche Vorgaben oder Verwaltungsvorschriften, muss sich die Softwareumgebung daran anpassen. Wir begleiten Sie nicht nur bei der Auswahl, Anpassung, Schnittstellengestaltung und Einführung der Software, sondern kümmern uns auch um den Support. Darüber hinaus übernehmen wir bei Bedarf operative Aufgaben Ihrer Sacharbeiter*innen (z. B. das Management von Zahlungskäufen).

Business Service	IT-Service
Betreuungsbehörde	Akten- & Fallerfassung in der Betreuungsbehörde mit CABS CABS GmbH Chemnitz
Digitale Diktiersysteme	Digitales Diktiersystem mit DigtaSoft Pro Grundig Business Systems GmbH
Elterngeldverfahren	Elterngeldverfahren mit elina naviga GmbH
Falldoku Beratungsstellen	Falldokumentation in den Beratungsstellen mit SoPart EBUco GAUSS-LVS mbH
Fallmanagement	Fallmanagement im Gesundheitswesen mit synCase synectic software & services gmbh
Gesundheitswesen	Datenerfassung im Gesundheitswesen mit Aeskulab21 UniSoft Gesellschaft für Software Engineering mbH
Heimverwaltung	Heimverwaltung mit QM-Center Daarwin Beratungsgesellschaft mbH
Info-Plattform Sozialhilfe	Rechtsauskunft in Sozialhilfe mit Integro SGB Ultimate RICHARD BOORBERG VERLAG GmbH & Co KG
Jugendamtverwaltung	Jugendamtverwaltung mit LogoData LogoData ERFURT GmbH
Pflegebegutachtung	Pflegebegutachtung mit GES-NBA intecsoft GmbH & Co. KG
Praxisverwaltung	Praxisverwaltung mit X.CONCEPT medatixx GmbH & Co. KG
Schulentwicklungsplanung	Schulentwicklungsplanung mit PRIMUS Bitwerft GmbH
Sozialhilfemanagement	Sozialhilfeverfahren mit OPEN/PROSOZ PROSOZ Herten GmbH
Wohngeldmanagement	Wohngeld mit OK.WOBIS Anstalt für Kommunale Datenverarbeitung in Bayern (AKDB)

Kontakt

Kompetenzcenter-Manager	andreas.pletz@hannIT.de	(05 11) 700 40 - 390
Gesundheitswesen	gesundheit@hannIT.de	(05 11) 700 40 - 112
Jugendwesen	jugend@hannIT.de	(05 11) 700 40 - 114
Sozialwesen	soziales@hannIT.de	(05 11) 700 40 - 113

2.7. Ordnungswidrigkeiten, Katastrophenschutz und KFZ

In den Themenfeldern Ordnungswidrigkeiten (OWI), Katastrophenschutz und KFZ unterstützt Sie das Team des Kompetenzzentrums bei der Implementierung der zu Ihren Anforderungen passenden IT-Lösung, berät u.a. in Bezug auf Sicherheitsrichtlinien und betreut die Fachverfahren auch nach der Einführung.



Unser Portfolio umfasst Software-Lösungen aus dem Zulassungs- und Führerscheinwesen sowie für die effiziente Ahndung von Ordnungswidrigkeiten des ruhenden und fließenden Verkehrs und von allgemeine Ordnungswidrigkeiten. Wir begleiten Sie in diesen Bereichen beim Ausbau zur digitalen Behörde und implementieren durchdachte IT-Lösungen, die systematisch ineinandergreifen und zu Ihren individuellen Anforderungen passen. Unser Ziel ist es Arbeitsabläufe während des Publikumsverkehrs und in nachgelagerte Verwaltungsarbeiten einfacher, bequemer und effizienter zu machen und dadurch nicht nur die Kommunen, sondern auch die Bürger*innen zu entlasten. Mit User-Schulungen, Updateservices und Telefon-Support unterstützen wir Sie auch nach der Implementierung.

Business Service	IT-Service
Fahrerlaubnisangelegenheiten	Fahrerlaubnisangelegenheiten mit prokommunal-FSW prokommunal Softwareentwicklungs-und Beratungsgesellschaft mbH
KFZ-Zulassungen	KFZ-Zulassung mit OK.VORFAHRT Anstalt für Kommunale Datenverarbeitung in Bayern (AKDB)
Ordnungswidrigkeiten	Ahndung von Ordnungswidrigkeiten mit pmOWI GovConnect GmbH Mobile Datenerfassung von Ordnungswidrigkeiten mit pmOWI-App GovConnect GmbH
Rettungsdienst	Einsatzverwaltung und -abrechnung mit CEVAS Johnson Controls Kommunikationsdienste mit CEUS-Server Johnson Controls Mobile Datenerfassung mit CEUS-Client Johnson Controls Statistische Analysen mit InManSys QlikTech Verschlüsselte Datenübertragung zu den Krankenkassen mit dakota.le ITSG GmbH
Kontakt	
Kompetenzcenter-Manager	max-philip.schulz@hannIT.de (05 11) 700 40 - 394
Rettungsdienst	rettungsdienst@hannIT.de (05 11) 700 40 - 129
Zulassungswesen etc.	kfz@hannIT.de (05 11) 700 40 - 122

2.8. Datenschutz und IT-Sicherheit

Mit Unterstützung unseres IT-Security-Teams haben Sie die Tücken der digitalen Welt gänzlich im Griff: In der Rolle des externen Datenschutzbeauftragten begleiten wir Sie bei der Umsetzung aller DSGVO-Vorgaben. Zudem beraten wir Sie zu technischen und organisatorischen Aspekten der Informationssicherheit.



Business Service	IT-Service
------------------	------------

Beratung Datenschutz	Benennung externer Datenschutzbeauftragter mit n.v. n.v.
Beratung IT-Sicherheit	Beratung zu IT-Sicherheit mit n.v. n.v.

Kontakt

Kompetenzcenter-Manager	leif.erichsen@hannIT.de	(05 11) 700 40 - 321
Datenschutz und IT-Sicherheit	datenschutz@hannIT.de	(05 11) 700 40 - 332

3. Unsere IT Services: Technik und System

3.1. Anwendungsbereitstellung, Datenbanken und Storage

Die digitale Arbeitsweise entlastet Ihre Mitarbeiter*innen spürbar, wenn die technischen Rahmenbedingungen passen... Hierfür legen wir das Fundament: mit hochverfügbaren Plattformen zum Hosting und Betrieb von Anwendungen sowie durch Virtualisierung und Clustering von Rechenleistung, Datenbanken und Speichersystemen.



Ihre Vorteile: Sie reduzieren Investitionskosten und aufwändige Kapazitätsplanungen, können die wertvolle Zeit Ihrer IT-Fachkräfte in fachbezogene Fragestellungen statt in administrative Arbeit kanalisieren und legen die Verantwortung für Sicherheitsthemen und Verfügbarkeit voll auf unsere Schultern.

Business Service	IT-Service
Anwendungshosting	Anwendungshosting (Betriebsplattformen Citrix und Web mit n.v. n.v. Projektmanagement mit Blue Ant proventis GmbH
hannIT Share	Cloudbasierter Datenaustausch mit Nextcloud Nextcloud GmbH Gemeinsame Dokumentenbearbeitung und Ansicht mit OnlyOffice Ascensio System
Interdisziplinärer Versorgungsnachweis	Interdisziplinärer Versorgungsnachweis mit IVENA eHealth mainis IT-Service GmbH
Serverhosting	Serverhosting (Windows bzw. Linux mit & ohne BSM) mit n.v. n.v.
Storage	Storage inkl. Backup mit n.v. n.v.

Kontakt

Kompetenzcenter-Manager
Support & Service Requests

samuel.heinze@hannIT.de
support@hannIT.de

(05 11) 700 40 - 462
(05 11) 700 40 - 111

3.2. Rechenzentrum und Netze

Am Standort Hannover betreiben wir zwei eigene Rechenzentren, über die Sie Zugang zu einer topmodernen, hochsicheren Server- und Systemlandschaft erhalten. Neben der Datenhaltung können Sie auch die Betreuung von Netzwerken und Firewall-Systemen an uns delegieren.



Nicht jede Kommune kann die eigenen Datacenter zu Hochsicherheitsbereichen aufrüsten. Viel sinnvoller ist es, externe Rechenzentren zu nutzen, die speziell auf kommunale Bedürfnisse getrimmt wurden. Wie die beiden Rechenzentren von hannIT: Diese überzeugen nicht nur mit exzellenten Leistungs- und Sicherheitsparametern. Sie befinden sich auch mitten in Hannover. Das heißt für Sie: Ihre Daten bleiben in der Region; es findet kein Datenaustausch mit Drittanbietern statt. Dabei entscheiden Sie selbst, welchen Leistungsumfang Sie von uns beziehen möchten: angefangen vom reinen Serverhousing, bei dem Sie selbst weiterhin Ihre Technik warten und verwalten, bis hin zum Full-Service-Hosting.

Business Service	IT-Service
Firewall	Firewall mit n.v. n.v.
VPN	VPN mit n.v. n.v.
LAN	LAN mit n.v. n.v.
WAN	WAN mit n.v. n.v.

Kontakt

Kompetenzcenter-Manager
Support & Service Requests

christian.nachtigall@hannIT.de
support@hannIT.de

(05 11) 700 40 - 490
(05 11) 700 40 - 111

3.3. Basisdienste, Communication Services

Die moderne Kommune lebt von digitalen Daten und schneller Interaktion per Email, Fax und Telefon. Bei der Bereitstellung der hierfür notwendigen Technologien unterstützt Sie hannIT: Wir erhöhen den Reifegrad Ihrer Kommunikationskanäle und etablieren eine zentral gesteuerte Nutzer- und Datenverwaltung.



Business Service	IT-Service
Mailingdienste	E-Mail-Verschlüsselung mit CipherMail CipherMail B.V. Spamfilterlösung mit AsyncOS Cisco Systems GmbH
Mobile Device Management	Mobile Device Management (MDM) mit AirWatch VMware Global, Inc.
Mobile Endgeräte	Mobile Endgeräte mit n.v. Apple Inc.
Unified Communication	Telefonanlage mit Avaya Aura Avaya Inc.
Lightmail	Mailing mit Mailcow OpenSource

Kontakt

Kompetenzcenter-Manager

rafael.winkel@hannIT.de

(05 11) 700 40 - 339

Telefonie

telefon@hannIT.de

(05 11) 700 40 - 124

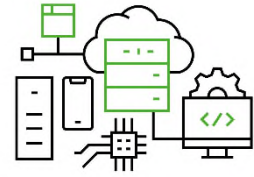
Support & Service Requests

support@hannIT.de

(05 11) 700 40 - 111

3.4. Front- und Backoffice

Hier laufen alle Fäden zusammen, die die Anwender*innen unserer Kunden und Träger direkt betreffen: Wir betreuen Standard-Arbeitsplätze sowie Druck- und Kopierdienste und beschaffen neue Hardware. Haben Anwender*innen Fragen zur Hardware oder benötigen Zugriff auf Software und Daten, sind wir stets zur Stelle.



Eine pulsierende technische Infrastruktur braucht ein starkes Rückgrat. Genau das bieten wir Ihnen mit unserem Kompetenzzentrum „Front- & Backoffice“: Unser Experten-Team sorgt dafür, dass Ihre Mitarbeitenden effizient arbeiten und Sie das volle Potenzial der Digitalisierung ausschöpfen können. Das geschieht einerseits unsichtbar hinter den Kulissen, indem wir jedem Mitarbeitenden die benötigte Hardware perfekt konfiguriert zur Verfügung stellen. Andererseits deutlich sichtbar, indem wir bei Ihnen vor Ort Servicetermine wahrnehmen und an unserer Telefonhotline ein offenes Ohr für die Sorgen und Nöte der Anwender*innen haben.

Business Service	IT-Service
Druck- und Kopierkonzept	Drucken und Kopieren mit RICOH-Geräte RICOH DEUTSCHLAND GmbH
Standardarbeitsplatz	Standardarbeitsplatz mit diverse diverse

Kontakt

Kompetenzcenter-Manager	daniel.hommann@hannIT.de	(05 11) 700 40 - 464
Support & Service Requests	support@hannIT.de	(05 11) 700 40 - 111

3.5. Schul-IT

Im Rahmen des DigitalPakts Schule erhalten Länder und Gemeinden vom Bund finanzielle Unterstützung beim Ausbau der digitalen Bildungsinfrastruktur. Doch wie schafft man es, die Interessen mehrerer Schulen unter einen Hut zu bringen? Welche technischen Lösungen sind geeignet? Bei diesen – und anderen – Fragestellungen erhalten Schulträger ab sofort Unterstützung durch das neu gegründete hannIT-Kompetenzcenter Schul-IT.



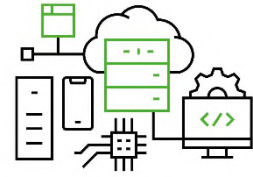
Wer Distanzunterricht auf hohem Niveau durchführen möchte, braucht eine moderne technische Infrastruktur mit störungsfreiem WLAN, professionell betriebenen Servern und schnellen Endgeräten. Gleichzeitig sind clevere Konzepte für die globale Geräte- und Datenverwaltung gefragt

Business Service	IT-Service
MDM für Schul-IT	MDM für Schul-IT mit Relation Relation GmbH

Kontakt

Kompetenzcenter-Manager	samuel.heinze@hannIT.de	(05 11) 700 40 - 462
Schul-IT	schul-it@hannIT.de	(05 11) 700 40 - 518 und 519

3.6. Softwareverteilung, Logistig und eCheck



Mit erfahrenen Technikern und umfangreichem Knowhow zum technischen Betrieb diverser Fachverfahren betreut das Kompetenzzentrum Kunden und Träger in allen Softwarebelangen, implementiert Alarmierungssysteme und führt den eCheck gemäß Unfallverhütungsvorschrift „Elektrische Anlagen und Betriebsmittel“ durch.

Beim technischen Betrieb diverse Fachverfahren für kommunale Verwaltungen kann hannIT mit langjähriger Erfahrung und vertieften Fachkenntnissen punkten. Entscheidet sich eine Kommune für ein neues Fachverfahren zur Digitalisierung eines Prozesses, muss aber nicht bei null gestartet werden. hannIT bringt topaktuelles Wissen rund um Best-Practice-Umsetzungen mit.

Der Schutz der Mitarbeitenden hat in Kommunen nicht nur in Bereichen mit Publikumsverkehr einen hohen Stellenwert. Eine Alarmierungssoftware kann in Konfliktsituationen und bei Bedrohungen am Arbeitsplatz helfen, indem sie Verhaltensanweisungen vorgibt und ausgewähltes Personal informiert.

Mit dem eCheck bietet hannIT kommunalen Verwaltungen die Überprüfung des ordnungsgemäßen Zustands aller elektrischer Anlagen und Betriebsmittel nach DGUV Vorschrift 3 an.

Business Service	IT-Service	
E-Check	E-Check mit MEBEDO ELEKTROMANAGER MEBEDO Holding GmbH	
Alarmierung	Alarmierung mit GISBO Alarm Gisbo Software Gisbo Softwareentwicklung und EDV-Beratung GmbH	
Kontakt		
Kompetenzcenter-Manager	daniel.hommann@hannIT.de	(05 11) 700 40 - 464
Support & Service Requests	support@hannIT.de	(05 11) 700 40 - 111

4. Unser IT Service: Betriebswirtschaft und Organisation

4.1. Customer Management

Im Kompetenzzentrum „Customer Management“ bündeln wir Tätigkeiten mit intensivem Kontakt zu Trägern und Kunden. Unsere Key Account Manager*innen analysieren Ihren Servicebedarf und unterstützen Sie mit der richtigen Strategie für den Ausbau Ihrer IT-Infrastruktur. Durch starke Beschaffungsallianzen und innovative Ideen werden Kostenvorteile entlang der kompletten IT-Prozesskette generiert.

Beschaffung und Vergabe

hannIT wickelt Ober- und Unterschwellenvergaben für Produkte und Dienstleistungen aus den Bereichen Hard- und Software ab. Durch die Bündelung der Einkaufsvolumina über mehrere Kommunen hinweg generieren wir Kostenvorteile. Hierzu stimmen wir uns turnusmäßig mit den einzelnen Kommunen ab, identifizieren aktuelle Bedarfe und führen die Beschaffung durch. Zudem hat hannIT für regelmäßig zu beschaffende Artikel Rahmenverträge abgeschlossen, aus denen beteiligte Träger schöpfen können.



Key-Account Management

Ob Sie punktuell Unterstützung bei Einzelmaßnahmen oder gleich das Gesamtpaket aus IT-Beratung, technischem Service, IT-Beschaffung, Fachverfahrenbetreuung und Datenschutz benötigen: Ihre Anfrage ist bei den Key-Account-Manager*innen von hannIT an der richtigen Stelle. Eine gründliche Analyse Ihrer individuellen Anforderungen bildet die Grundlage für das Angebot einer ganzheitlichen Lösung. Um Ihre IT-Abläufe strategisch weiterzuentwickeln, bleiben die Key-Account-Manager*innen mit Ihnen im Gespräch. Wir setzen auf Kundenähe: regional, fachlich und auch menschlich. Innovationen realisieren wir in partnerschaftlicher Zusammenarbeit und wir vernetzen Beteiligte über kommunale Grenzen hinweg.




Business Service	IT-Service
Hard- und Software	Ausschreibung und Vergabe mit n.v. n.v.
Rahmenverträge Hardware	HW-Beschaffung über Rahmenverträge mit n.v. n.v.
Rahmenverträge Software	SW-Beschaffung über Rahmenverträge mit n.v. n.v.


Kontakt

Kompetenzcenter-Manager	monika.baer@hannIT.de	(05 11) 700 40 - 302
Beschaffung und Vergabe	einkauf@hannIT.de	(05 11) 700 40 - 121
Key-Account-Management	kam@hannIT.de	(05 11) 700 40 - 144

 **Hannoversche
Informationstechnologien AÖR
Key-Account-Management:
Kathrin Goedecke**

Hildesheimer Str. 47
30169 Hannover

 0511 700 40 - 144
kam@hannIT.de

 hannIT.de