

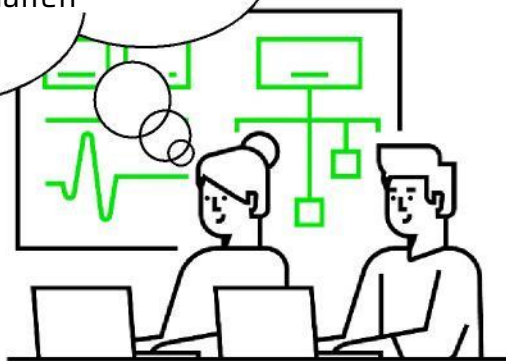
- Priorität: **KONTAKTREDUZIERENDE** Maßnahmen
- **Präsenz vermeiden**, wo/wann immer möglich
 - **Abstand halten** - von mind. **1,5 Meter**
 - kein Handschlag zur Begrüßung/Verabschiedung
 - auf notwendige **Raumgröße von mind. 10 qm pro anwesende Person** achten



Das Tragen einer **MEDIZINISCHEN MASKE** ist innerhalb der **VERKEHRSWEGE** und **-FLÄCHEN** erforderlich, da der **Schutzabstand** von **1,5 Metern nicht durchgängig eingehalten** werden kann.

Der medizinische Mund-Nasen-Schutz (OP-Maske, FFP2- oder KN95/N95-Maske) sollte mitgebracht werden oder ist auf Nachfrage im Geschäftszimmer erhältlich. Die Entsorgung erfolgt über den Restmüll.

- Die **HUSTEN- UND NIES-REGELN** beachten!
- Beim Husten oder Niesen nicht die Hand vorhalten, sondern Einmaltaschentuch verwenden
 - Alternativ die Armbeuge dafür nutzen und möglichst wegdrehen
 - Beim Husten und Niesen **1,5 Meter Abstand** zu anderen Personen einhalten



- Nachweis über ein **NEGATIVES CORONA-TEST-ERGEBNIS** unserer Besucher*innen:
- Präsenztermine (>15 Minuten) mit Externen können nur nach Vorlage eines **negativen Corona-Testergebnisses** einer **offiziellen Teststelle** stattfinden
 - dieses darf **nicht älter als 48 Std.** alt sein



- Die **BODENMARKIERUNGEN** beachten!
- **1 markierter Bereich = 1 Person**, bspw. vor dem Kaffeeautomaten
 - Bodenmarkierungen in der Türschwelle bedeuten, dass der Raum nur von einer Person betreten werden darf



Keine **ERKRANKTEN** im Betrieb:

- Bei Auftreten von ersten Symptomen zu Hause bleiben
- In Präsenz und ersten Symptomen hannIT sofort verlassen und Entwicklung beobachten



WASSER, SEIFE, HANDTUCHSPENDER nutzen - das ist am effektivsten!
Desinfektionsmittel nur, wenn keine/nicht ausreichende Waschmöglichkeit besteht



Die **WCs** sind zur selben Zeit nur von **einer Person** zu betreten!
Beim Rein- und Rausgehen bitte das Wandeschild „**B E S E T Z T**“/d**E R R** | Tür nutzen.

