

Servicekatalog

kam@hannIT.de

01.11.2020, Version 2.03

[hannIT.de](https://www.hannIT.de)



Inhalt

1.	Dafür stehen wir bei hannIT	3
2.	Unsere IT Services: Fachverfahren und Beratung	4
	2.1. E-Government	4
	2.2. Einwohnerwensen und KFZ	4
	2.3. Mobilität und Geografische Informationssysteme	6
	2.4. Workflow und DMS inkl. Prozesse	7
	2.5. Finanz- und Personalwesen, Facility Management	8
	2.6. Jugend, Soziales und Gesundheit.....	9
3.	Unsere IT Services: Technik und System.....	11
	3.1. Anwendungsbereitstellung, Datenbanken und Storage	11
	3.2. Rechenzentrum und Netze	11
	3.3. Basisdienste, Communication Services.....	12
	3.4. Client Services	13
4.	Unsere IT Services: Datenschutz und Beschaffung.....	14
	4.1. Datenschutz und IT-Sicherheit.....	14
	4.2. Beschaffung, Vergabe und SAM	14

1. Dafür stehen wir bei hannIT

Wir sorgen für smarte Kommunalverwaltungen

hannIT ist strategischer IT-Partner für die Region Hannover, Städte, Gemeinden und kommunale Unternehmen sowie regional ansässige Versorgungs- und Verkehrsbetriebe. Als Anstalt öffentlichen Rechts (AöR) beherrschen wir die gesamte Klaviatur kommunaler Digitalisierungsfragen. Wir vernetzen Beteiligte, sorgen für Stabilität und ermöglichen Innovationen.

Wir bieten den Kommunen alle IT-Services und Lösungen, die Sie benötigen, um optimale Leistungen für die Bürgerinnen und Bürger zu erbringen. Von der Ausstattung des Bürgerbüros bis zum Personenstandswesen: So sind wir das richtige Team für kommunale und bürgerfreundliche IT.

Mit unseren Rechenzentrumslösungen und der Anwendungsbereitstellung sorgen wir außerdem für die sichere Umgebung: IT-Sicherheit und Datenschutz aus einer Hand! Unser Portfolio umfasst praxisorientierte Softwarepakete, Internetservices, Systembetreuung, GIS-Technologien, Mobilitäts- und Planungsverfahren sowie die Unterstützung bei datenschutzrechtlichen Fragen. Dazu kommen übergreifende Innovationsthemen wie das Onlinezugangsgesetz (OZG) und E-Government.

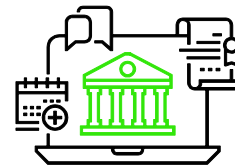
Unsere Stärke: die thematische, räumliche und kundenkreisspezifische Fokussierung. Wir konzentrieren uns zu 100 Prozent auf kommunale Fragestellungen und kennen die einzelnen Fachbereiche mit ihren spezifischen Herausforderungen und rechtlichen Rahmenbedingungen. Unser Firmensitz wie auch unsere Rechenzentren befinden sich mitten in Hannover. Das heißt für alle Beteiligte: kurze Wege, schnelle Lösungsfindung und ein Maximum an Synergien.

So trifft Bürgernähe auf Effizienz.

2. Unsere IT Services: Fachverfahren und Beratung

2.1. E-Government

Im Bereich der Web-Applikationen werden die Themen Intranet/CMS (Content-Management-Systeme), Onlineumfragen + Auswertungen und Payment angeboten.



Der Hauptschwerpunkt liegt auf den Zukunftsthemen Online Zugangsgesetz (OZG) und deren Auswirkungen auf die organisatorischen- und systemtechnischen Bereiche. Hierbei wird auch ein stärkerer Betreuungs- und Beratungsansatz verfolgt. Ziel sind ganzheitliche Lösungen vom Bürgerportal, Anbindung an DMS / CMS bis hin zu Payment. Im Sitzungsmanagement (RIS - RatsInformationssystem) wird eine umfassende Lösung auf Basis der Software ALLRIS geboten. Wir unterstützen gerne in der Umsetzung/Ablösung bis hin zur Servicebetreuung.

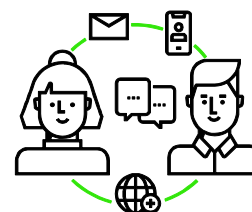
Business Service	IT-Service
Content-Management-System	Online-Umfragen mit LimeSurvey LimeSurvey
E-Government-Services	Wissensmanagement mit MediaWiki Wikimedia Foundation
	Wohnungsmarktbeobachtung mit Wohnungsmarktbeobachtung F+B Forschung und Beratung für Wohnen, Immobilien und Umwelt GmbH
Sitzungsmanagement	Amts-, Rats- und Bürgerinformationssystem mit ALLRIS CC e-gov GmbH

Kontakt

Kompetenzcenter-Manager	peter.sperling@hannIT.de	(05 11) 700 40 - 368
Sitzungsdienst	allris@hannIT.de	(05 11) 700 40 - 120
Dokumentenmanagement	dms@hannIT.de	(05 11) 700 40 - 116

2.2. Einwohnerwesen und KFZ

Das Einwohner- und Zulassungswesen steht in direkter Interaktion mit den Bürger*innen - und ist somit vielerorts Gradmesser für kommunale Serviceorientierung. Wer bürgernah wahrgenommen werden möchte, sollte so mit Dienstleistermentalität agieren. Kurzum: die Berührungspunkte für die Bürger*innen positiv erlebbar machen. Intelligente Softwarelösungen ebnet hierfür den Weg. Sie straffen Prozesse und gewährleisten eine reibungslose Bearbeitung von Vorgängen.



Business Service	IT-Service
------------------	------------

Ausländer- und Einbürgerungsangelegenheiten	Ausländerverfahren mit ALWsystem Axians Infoma GmbH
	Einbürgerungsverfahren mit EBVsystem Axians Infoma GmbH
Einwohnermeldewesen	Auskunftssystem (Spiegelregister) mit INFORMATIONSGISTER HSH Soft- und Hardware Vertriebs GmbH
	Meldebehördenverwaltung mit MESO.Classic (zukünftig mit VOIS MESO) HSH Soft- und Hardware Vertriebs GmbH
	Online-Anträge und -Vorgänge mit OLAV HSH Soft- und Hardware Vertriebs GmbH
	Onlinemelderegisterauskünfte mit OLMERA HSH Soft- und Hardware Vertriebs GmbH
	Onlinewahlscheinverfahren mit OLIVA HSH Soft- und Hardware Vertriebs GmbH
Fahrerlaubnisangelegenheiten	Fahrerlaubnisangelegenheiten mit prokommunal-FSW prokommunal Softwareentwicklungs- und Beratungsgesellschaft mbH
KFZ-Zulassungen	KFZ-Zulassung mit OK.VORFAHRT Anstalt für Kommunale Datenverarbeitung in Bayern (AKDB)
Ordnungs- und Gewerbeangelegenheiten	Gewerbeangelegenheiten mit migewa (zukünftig mit VOIS GESO) naviga GmbH
	Jagd- und Waffenverwaltung mit WorkOffice Condition - Integrierte Softwarelösungen GmbH
Ordnungswidrigkeiten	Ahndung von Ordnungswidrigkeiten mit pmOWI GovConnect GmbH
	Mobile Datenerfassung von Ordnungswidrigkeiten mit pmOWI-App GovConnect GmbH
OSCI-Intermediär	Sichere Transaktion mittels OSCI mit Governikus MultiMessenger (GMM) Governikus GmbH & Co. KG
Personenstandswesen	Bürgerurkunden-Onlineservice mit xSta Verlag für Standesamtswesen GmbH
	Elektronisches Personenstandregister mit ePR-Server Verlag für Standesamtswesen GmbH
	Personenstandsregisterbearbeitung mit AutiSta Verlag für Standesamtswesen GmbH

Kontakt

Kompetenzcenter-Managerin

nicole.roegglen@hannIT.de

(05 11) 700 40 - 401

Einwohnerwesen etc.

ewo@hannIT.de

(05 11) 700 40 - 133

Zulassungswesen etc.

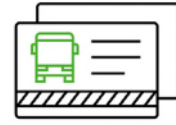
kfz@hannIT.de

(05 11) 700 40 - 122

2.3. Mobilität und Geografische Informationssysteme

ÖPNV - öffentlicher Personennahverkehr

Vom Datensammeln (Integration), über die Vorlagenerstellung für Printmedien, bis hin zur Elektronischen Fahrplanauskunft EFA wird die komplette Kette durch Softwarewerkzeuge unterstützt und teilweise selbst bearbeitet. Im Rahmen der Datenintegration werden auch Geographiedaten in OSM bearbeitet und für die Auskunftssysteme aufbereitet. Das Hintergrundsystem für die Fahrplanauskunft EFA wird für die Region Hannover, für den Regionalverband Braunschweig, sowie die Landesnahverkehrsgesellschaft Niedersachsen mit deutschlandweiten Daten betrieben.



GIS - Geographische Informationssysteme

hannIT ist Ihr kompetenter Ansprechpartner im Bereich der Geografischen Informationssysteme. Wir bieten Lösungen beim Hosting von Anwendungen führender Hersteller wie Esri Deutschland oder IP Syscon. Dabei berücksichtigen wir Ihre individuellen Anforderungen und entwickeln mit Ihnen gemeinsam eine nachhaltige GIS-Infrastruktur. Dies reicht von Expertenarbeitsplätzen im DesktopGIS, über abgesicherte Editierarbeitsplätze im WebGIS, bis hin zur Veröffentlichung von Kartendiensten im Internet. Darüber hinaus beraten wir Sie auf dem Weg zur Umsetzung der EU-Richtlinie INSPIRE und stellen die Verfügbarkeit sowie die datenschutzkonforme Haltung Ihrer Geodaten sicher.



Business Service	IT-Service
Datenintegrationssysteme	Datenintegrationssysteme mit DIVA4 MENTZ GmbH
Fahrgastinformationssysteme	Anbindung von Echtzeitdaten mit EFA-Realtime MENTZ GmbH
	Betrieb von Fahrgastinformationssystemen mit EFA MENTZ GmbH
Fahrplandatenintegration	Fahrplandatenintegration mit DIVA4 MENTZ GmbH
Geo-Metadaten und Dienste	Bereitstellung von INSPIRE-Diensten inkl. Online-Transformation mit hale»connect wetransform GmbH
	Geo-Metadatenmanagement mit smart.finder SDI con terra GmbH
GIS-Arbeitsplatz	Darstellung und Abfrage der ALKIS-Daten in ArcGIS mit IP ALKIS Karte IP SYSCON GmbH
	Dateikonvertierung und Prozessautomatisierung mit FME Desktop con terra GmbH
	Gefilterte Abfrage von ALKIS-Daten mit IP ALKIS Buch IP SYSCON GmbH
	Visualisierung, Digitalisierung & Verarbeitung von Geodaten mit ArcGIS Desktop mit ArcGIS Desktop ESRI Deutschland GmbH
Open-Services	Betrieb Open-Plattform TRIAS, WMS, etc. mit OpenDataPortal hannIT
Straßenbezogene Informationen	Brückenverwaltung mit SIB-Brückenbauwerke WPM Ingenieure GmbH

	Technisches Regelwerk - Digital mit FGSV Reader Software FGSV Verlag GmbH
Verkehrsplanung	Software für Verkehrsanalysen, Verkehrsprognosen und eine GIS-orientierte Datenverwaltung mit PTV Visum PTV Planung Transport Verkehr AG
	Verkehrsflusssimulation mit PTV Vissim PTV Planung Transport Verkehr AG
Verkehrsplanungssysteme	Fahrgasterhebungen mit FAN FahrgastAnalyse im Nahverkehr GVS Gesellschaft für Verkehrsberatung und Systemplanung mbH
	Haltestellenverwaltung mit HIS HaltestellenInformationssystem GVS Gesellschaft für Verkehrsberatung und Systemplanung mbH
	Sammlung Technischer Regelwerke mit Straßenbau A-Z Erich Schmidt Verlag GmbH & Co. KG
Verkehrsverwaltung	Straßenverwaltung mit ALVA 9 Ascherslebener Computer GmbH
Webbasierte Kartenanwendungen	Abfrage von Kartendiensten mit MapSolution IP SYSCON GmbH

Kontakt

Kompetenzcenter-Manager	ludwig.kleintje@hannIT.de	(05 11) 700 40 - 304
Mobilität	efa@hannIT.de	
Geografische Informationssysteme	gjs@hannIT.de	(05 11) 700 40 - 127

2.4. Workflow und DMS inkl. Prozesse

Unser Ziel ist eine konkrete Arbeitserleichterung unserer Kunden und die Optimierung ihrer Serviceprozesse in der digitalen Verwaltung. Als Dokumentenmanagementsystem wird Enaio der Firma Optimal Systems GmbH eingesetzt. Neben Betriebs- und Supportleistungen bieten wir ein umfangreiches Portfolio von Dienstleistungen rund um das Thema DMS an. Lizenzverkauf, Consulting und Individualprogrammierung von Workflows und Schnittstellen gehören ebenfalls dazu.



Business Service	IT-Service
Dokumentenmanagement	Dokumentenmanagement mit enaio OPTIMAL SYSTEMS GmbH
Zentrales Behördenpostfach	Zentrales Behördenpostfach mit Governikus MultiMessenger (GMM) Governikus GmbH & Co. KG

Kontakt

Kompetenzcenter-Manager	peter.sperling@hannIT.de	(05 11) 700 40 - 368
Dokumentenmanagement	dms@hannIT.de	(05 11) 700 40 - 116

2.5. Finanz- und Personalwesen, Facility Management

Digital statt manuell: Für interne Servicebereiche der kommunalen Verwaltung implementieren wir marktführende Softwarelösungen, die Prozesse verschlanken und für mehr Transparenz sorgen. Im Projekt werden Sie von Spezialisten der einzelnen Themengebiete, die weitreichende Praxiserfahrung mitbringen, betreut. Die Digitalisierung interner Serviceprozesse bringt Städten und Kommunen entscheidende Vorteile: ineffiziente Medienbrüche verschwinden, Daten bleiben abteilungsübergreifend konsistent und stehen überall in Echtzeit zur Verfügung. Obendrein entfallen repetitive Routinearbeiten, die immense Kapazitäten binden.



Da nicht jede Finanz-, Personalwesen- und Facility-Management-Software den kommunalen Anforderungen gerecht wird, hat hannIT in einem Ausschreibungsverfahren die besten Anwendungen identifiziert. Diese Softwarelösungen machen wir heute allen Trägerkommunen zugänglich. Dabei fungieren wir nicht nur als Technologielieferant, sondern leisten auch die technische Beratung plus Anwender-Support.

Business Service	IT-Service
Ausschreibung Bau und Technik	Ausschreibung, Vergabe, Abrechnung von Bauleistung mit ASBwin HEITKER GmbH
	Bauleistungsmanagement mit iTWO RIB Software SE
Beihilfe	Beihilfe mit KIDbeihilfe COMRAMO IT Holding AG
Energiemanagement	Energiemanagement mit IngSoft InterWatt IngSoft GmbH
Entgeltabrechnung	Entgeltabrechnung mit KIDICAP PPay Gesellschaft für Innovative Personalwirtschaftssysteme mbH
Gebäudemanagement	Gebäudemanagement mit Infoma newsystem Axians Infoma GmbH
Gebäudetechnik (GLT)	Gebäudemanagementsystem mit Enterprise Buildings Integrator (EBI) Honeywell International Inc
	Überwachung der Gebäudeumgebungen mit Digital Video Manager (DVM) Honeywell International Inc
Gebäudewirtschaft	Betriebssteuerung für Anlagengüter mit pit-Kommunal IP SYSCON GmbH
Gesamtabschluss	Kommunale Gesamtabschlüsse mit IDL.KONSIS IDL Beratung für integrierte DV-Lösungen GmbH Mitte
Inventarverwaltung	Inventarverwaltung mit KOMMSOFT (Client) R+R IT-Solutions GmbH
	Inventarverwaltung mit KOMMSOFT (WebApp) R+R IT-Solutions GmbH
Kommunales Rechnungswesen	Kommunales Rechnungswesen mit Infoma newsystem Axians Infoma GmbH
Prüfung und Analyse	Prüftsoftware für Finanzbuchhaltung mit AuditSolutions für Kommunale Prüfung Audicon GmbH

	Prüftsoftware für Finanzbuchhaltung mit IDEA Audicon GmbH
	Statistik und Analyse mit SPSS mit SPSS IBM
Gebührenkasse und Verwahrgeless	Bargeldkassenverwaltung mit KDO-Gebührenkasse Kommunale Datenverarbeitung Oldenburg (KDO)
	Verwahrgelessverwaltung mit KDO Verwahrgeless Kommunale Datenverarbeitung Oldenburg (KDO)
Vollstreckungsmanagement	Vollstreckungsmanagement mit avvisio DATA-team Kommunale und industrielle Softwareentwicklung GmbH
Personalmanagement	Personalmanagement mit P&I LOGA P&I Personal & Informatik AG

Kontakt

Kompetenzcenter-Manager	sascha.nikolaizik@hannIT.de	(05 11) 700 40 - 361
Finanzwesen	newssystem@hannIT.de	(05 11) 700 40 - 115
Personalmanagement	loga@hannIT.de	(05 11) 700 40 - 118
Facility Management	hotline-fm@hannIT.de	(05 11) 700 40 - 117

2.6. Jugend, Soziales und Gesundheit

Mit umfassender Kenntnis der aktuellen Rechtslage begleiten wir Jugend- und Sozialbehörden durch den digitalen Wandel. Dabei verfolgen wir einen integrierten Ansatz, der moderne IT-Fachanwendungen mit fundierter Beratung und operativer Unterstützung im Tagesgeschäft kombiniert.



Mit fachspezifischer Software lässt sich die Arbeit in Jugendämtern und Sozialbehörden effizienter gestalten: Geschäftsprozesse können bereichsübergreifend gestrafft werden; Grunddaten stehen durchgängig zur Verfügung. Im technischen Fortschritt lauern allerdings Fallstricke: Ändern sich gesetzliche Vorgaben oder Verwaltungsvorschriften, muss sich die Softwareumgebung daran anpassen.

Wir begleiten Sie nicht nur bei der Auswahl, Anpassung, Schnittstellengestaltung und Einführung der Software, sondern kümmern uns auch um den Support. Darüber hinaus übernehmen wir bei Bedarf operative Aufgaben Ihrer Sacharbeiter*innen (z. B. das Management von Zahlungsläufen).

Business Service	IT-Service
Betreuungsbehörde	Akten- & Fallerfassung in der Betreuungsbehörde mit CABS CABS GmbH Chemnitz
Digitale Diktiersysteme	Digitales Diktiersystem mit DigtaSoft Pro Grundig Business Systems GmbH
Elterngeldverfahren	Elterngeldverfahren mit elina naviga GmbH
Falldoku Beratungsstellen	Falldokumentation in den Beratungsstellen mit SoPart E-BuCO GAUSS-LVS mbH
Fallmanagement	Fallmanagement im Gesundheitswesen mit synCase synectic software & services gmbh

Gesundheitswesen	Datenerfassung im Gesundheitswesen mit Aeskulab21 UniSoft Gesellschaft für Software Engineering mbH
Pflegebegutachtung	Pflegebegutachtung mit GES-NBA intecsoft GmbH & Co. KG
Heimverwaltung	Heimverwaltung mit QM-Center Daarwin Beratungsgesellschaft mbH
Info-Plattform Sozialhilfe	Rechtsauskunft in Sozialhilfe mit Integro SGB Ultimate RICHARD BOORBERG VERLAG GmbH & Co KG
Praxisverwaltung	Praxisverwaltung mit x.concept medatixx GmbH & Co. KG
Schulentwicklungsplanung	Schulentwicklungsplanung mit PRIMUS Bitwerft GmbH
Sozialhilfemanagement	Sozialhilfeverfahren mit OPEN/PROSOZ PROSOZ Herten GmbH
Wohngeldmanagement	Wohngeld mit OK.WOBIS Anstalt für Kommunale Datenverarbeitung in Bayern (AKDB)
Jugendamtverwaltung	Jugendamtverwaltung mit LogoData LogoData ERFURT GmbH

Kontakt

Kompetenzcenter-Manager	andreas.pletz@hannIT.de	(05 11) 700 40 - 390
Gesundheitswesen	gesundheit@hannIT.de	(05 11) 700 40 - 112
Jugendwesen	jugend@hannIT.de	(05 11) 700 40 - 114
Sozialwesen	soziales@hannIT.de	(05 11) 700 40 - 113

3. Unsere IT Services: Technik und System

3.1. Anwendungsbereitstellung, Datenbanken und Storage

Die digitale Arbeitsweise entlastet Ihre Mitarbeiter*innen spürbar, wenn die technischen Rahmenbedingungen passen... Hierfür legen wir das Fundament: mit hochverfügbaren Plattformen zum Hosting und Betrieb von Anwendungen sowie durch Virtualisierung und Clustering von Rechenleistung, Datenbanken und Speichersystemen.



Ihre Vorteile: Sie reduzieren Investitionskosten und aufwändige Kapazitätsplanungen, können die wertvolle Zeit Ihrer IT-Fachkräfte in fachbezogene Fragestellungen statt in administrative Arbeit kanalisieren und legen die Verantwortung für Sicherheitsthemen und Verfügbarkeit voll auf unsere Schultern.

Business Service	IT-Service
Anwendungshosting	Anwendungshosting (Betriebsplattformen Citrix und Web)
Serverhosting	Serverhosting (Windows bzw. Linux mit & ohne BSM) mit vSphere VMware Global, Inc.
Interdisziplinärer Versorgungsnachweis	Interdisziplinärer Versorgungsnachweis mit IVENA eHealth mainis IT-Service GmbH
Storage inkl. Backup	Storage inkl. Backup
hannIT Share	Cloudbasierter Datenaustausch mit Nextcloud Nextcloud GmbH
	Gemeinsame Dokumentenbearbeitung und Ansicht mit OnlyOffice Ascensio System

Kontakt

Kompetenzcenter-Manager
Support & Service Requests

samuel.heinze@hannIT.de
support@hannIT.de

(05 11) 700 40 - 462
(05 11) 700 40 - 111

3.2. Rechenzentrum und Netze

Am Standort Hannover betreiben wir zwei eigene Rechenzentren, über die Sie Zugang zu einer topmodernen, hochsicheren Server- und Systemlandschaft erhalten. Neben der Datenhaltung können Sie auch die Betreuung von Netzwerken und Firewall-Systemen an uns delegieren.



Nicht jede Kommune kann die eigenen Datacenter zu Hochsicherheitsbereichen aufrüsten. Viel sinnvoller ist es, externe Rechenzentren zu nutzen, die speziell auf kommunale Bedürfnisse getrimmt wurden. Wie die beiden Rechenzentren von hannIT: Diese überzeugen nicht nur mit exzellenten Leistungs- und Sicherheitsparametern. Sie befinden sich auch mitten in Hannover. Das heißt für Sie: Ihre Daten bleiben in der Region; es findet kein Datenaustausch mit Drittanbietern statt. Dabei entscheiden Sie selbst, welchen Leistungsumfang Sie von uns beziehen möchten: angefangen vom reinen Serverhousing, bei dem Sie selbst weiterhin Ihre Technik warten und verwalten, bis hin zum Full-Service-Hosting.

Business Service	IT-Service
------------------	------------

Datennetze	Client-to-Site VPN
	LAN
	Site-to-Site VPN
	WAN
Firewall	Firewall

Kontakt

Kompetenzcenter-Manager
Support & Service Requests

christian.nachtigall@hannIT.de
support@hannIT.de

(05 11) 700 40 - 490
(05 11) 700 40 - 111

3.3. Basisdienste, Communication Services

Die moderne Kommune lebt von digitalen Daten und schneller Interaktion per Email, Fax und Telefon. Bei der Bereitstellung der hierfür notwendigen Technologien unterstützt Sie hannIT: Wir erhöhen den Reifegrad Ihrer Kommunikationskanäle und etablieren eine zentral gesteuerte Nutzer- und Datenverwaltung.



Business Service	IT-Service
------------------	------------

Mailingdienste	E-Mail-Server mit Exchange 2013 Microsoft Corporation
	E-Mail-Verschlüsselung mit CipherMail CipherMail B.V.
	Spamfilterlösung mit AsyncOS Cisco Systems GmbH
Mobile Endgeräte	Mobile Endgeräte
Unified Communication	Telefonanlage mit Avaya Aura Avaya Inc.
Mobile Device Management	Mobile Device Management (MDM) mit AirWatch VMware Global, Inc.

Kontakt

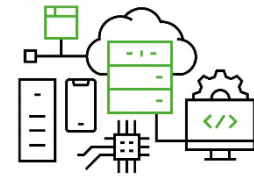
Kompetenzcenter-Manager
Telefonie
Support & Service Requests

rafael.winkel@hannIT.de
telefon@hannIT.de
support@hannIT.de

(05 11) 700 40 - 339
(05 11) 700 40 - 124
(05 11) 700 40 - 111

3.4. Client Services

Die moderne Kommune lebt von digitalen Daten und schneller Interaktion per Email, Fax und Telefon. Bei der Bereitstellung der hierfür notwendigen Technologien unterstützt Sie hannIT: Wir erhöhen den Reifegrad Ihrer Kommunikationskanäle und etablieren eine zentral gesteuerte Nutzer- und Datenverwaltung.



Business Service	IT-Service
Standardarbeitsplatz	Standardarbeitsplatz mit Standard-Softwareprodukten
E-Check	E-Check mit MEBEDO ELEKTROMANAGER MEBEDO Holding GmbH
Alarmierung mit GISBO Alarm	Alarmierung mit GISBO Alarm Gisbo Software Gisbo Softwareentwicklung und EDV-Beratung GmbH
Druck- und Kopierkonzept	Druck- und Kopierkonzept

Kontakt

Kompetenzcenter-Manager
Support & Service Requests

daniel.hommann@hannIT.de
support@hannIT.de

(05 11) 700 40 - 464
(05 11) 700 40 - 111

4. Unsere IT Services: Datenschutz und Beschaffung

4.1. Datenschutz und IT-Sicherheit

Mit Unterstützung unseres IT-Security-Teams haben Sie die Tücken der digitalen Welt gänzlich im Griff: In der Rolle des externen Datenschutzbeauftragten begleiten wir Sie bei der Umsetzung aller DSGVO-Vorgaben. Zudem beraten wir Sie zu technischen und organisatorischen Aspekten der Informationssicherheit.



Business Service	IT-Service
Beratung Datenschutz	Benennung externer Datenschutzbeauftragter
Beratung IT-Sicherheit	Beratung zu IT-Sicherheit

Kontakt

Datenschutz und IT-Sicherheit

datenschutz@hannIT.de

(05 11) 700 40 - 332

4.2. Beschaffung, Vergabe und SAM

Bei hannIT haben Einkauf und Lizenzmanagement strategische Bedeutung: durch starke Beschaffungsalianzen und innovative Ideen generieren wir Kostenvorteile entlang der Supplychain und maximieren den Nutzen von IT-Assets. Gleichzeitig leisten wir einen aktiven Beitrag zur interkommunalen Kooperation.



Öffentliche Gelder sollen verantwortungsbewusst ausgegeben werden. Das gelingt einerseits durch Bündelung der Einkaufsvolumina über mehrere Kommunen hinweg: Wer mehr kauft, erzielt deutlich bessere Einkaufspreise. Andererseits trägt ein effizientes Lizenzsharing-Modell zur Entlastung des Haushalts bei: Anstatt immer neue Lizenzen zu beschaffen, rotieren die Lizenzen zwischen einzelnen Mitarbeiter*innen.

Business Service	IT-Service
Hard- und Software	Ausschreibung und Vergabe
Rahmenverträge Hardware	HW-Beschaffung über Rahmenverträge
Rahmenverträge Software	SW-Beschaffung über Rahmenverträge

Kontakt

Kompetenzcenter-Manager

joerg.gilgen@hannIT.de

(05 11) 700 40 - 321

Beschaffung

einkauf@hannIT.de

(05 11) 700 40 - 121

SAM


sam@hannIT.de


(05 11) 700 40 - 121

 **Hannoversche
Informationstechnologien AÖR
Key-Account-Management:
Kathrin Goedecke und Daniel Maddison**

Hildesheimer Str. 47

30169 Hannover

 0511 700 40 - 144
kam@hannIT.de

 hannIT.de