

Servicekatalog

kam@hannIT.de

01.07.2021, Version 2.05

hannIT.de



Inhalt

1.	IT- Dienstleistungen für Kommunen	3
2.	Unsere IT Services: Fachverfahren und Beratung	4
	2.1. E-Government	4
	2.2. Einwohnerwesen und KFZ.....	4
	2.3. Mobilität und Geografische Informationssysteme	6
	2.4. Workflow und DMS inkl. Prozesse	7
	2.5. Finanz- und Personalwesen, Facility Management	7
	2.6. Jugend, Soziales und Gesundheit.....	9
3.	Unsere IT Services: Technik und System.....	10
	3.1. Anwendungsbereitstellung, Datenbanken und Storage	10
	3.2. Rechenzentrum und Netze	10
	3.3. Basisdienste, Communication Services.....	11
	3.4. Client Services	12
	3.5. Schul-IT	12
4.	Unsere IT Services: Datenschutz und Beschaffung.....	13
	4.1. Datenschutz und IT-Sicherheit.....	13
	4.2. Beschaffung, Vergabe und SAM	13

1. IT- Dienstleistungen für Kommunen

hannIT ist strategischer IT-Partner für die kommunale Verwaltung. Wir finden intelligente Lösungen für alle IT-Fragestellungen unserer Kunden und begleiten Sie ganzheitlich entlang der kompletten IT-Prozesskette.

Alles aus einer Hand

Je nach Bedarf unterstützen wir punktuell bei Einzelmaßnahmen oder liefern das Gesamtpaket aus IT-Beratung, technischem Service, IT-Beschaffung, Fachverfahrensbetreuung und Datenschutz. Ihr Vorteil: Durch Kombination unserer Leistungsbausteine können Sie die Zukunftsfähigkeit Ihrer IT-Landschaft nachhaltig stärken und zusätzliche Synergien schaffen.

Wir verstehen die Kommune

Bei hannIT treffen Sie nicht nur klassisch ausgebildete IT-Spezialist*innen, sondern auch ehemalige Verwaltungsmitarbeiter*innen. Mit diesem schlagkräftigen Team können wir uns optimal in kommunale Strukturen hineindenken und passgenaue Lösungen entwickeln.

Vom Bund in die Kommune

Wir sind auf Bundes-, Landes- und kommunaler Ebene exzellent vernetzt und bringen topaktuelles Wissen rund um neue rechtliche Rahmenbedingungen und Best-Practice-Umsetzungen in Ihre Kommune.

Wir stellen Expert*innen

In der kommunalen Verwaltung ist es ressourcenbedingt kaum möglich, für jedes IT-Thema inhouse Fachkräfte zu beschäftigen. Die so entstehende Wissenslücke schließt hannIT: In unserem 180-köpfigen Team finden Sie Expert*innen für jedes kommunal relevante IT-Fachgebiet.

Hohe Datensicherheit

Kunden von hannIT erhalten Kapazitäten in unseren eigenen Rechenzentren in Hannover, die mit exzellenten Leistungs- und Sicherheitsparametern überzeugen. Teil des hannIT Sicherheitskonzeptes ist der strikte Verbleib Ihrer Daten in der Region. Es findet kein Datenaustausch mit Drittanbietern statt (z. B. Cloud Providern außerhalb von Deutschland).

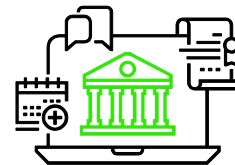
Räumliche Nähe

Für zeitkritische Fälle braucht die moderne Verwaltung einen IT-Dienstleister mit schnellen Reaktionszeiten. Genau das hat hannIT als regional ansässiger Partner zu bieten: Dank kurzer Wege und einem leistungsstarken Team sind wir sofort vor Ort, wenn Sie uns brauchen.

2. Unsere IT Services: Fachverfahren und Beratung

2.1. E-Government

Im Bereich der Web-Applikationen werden die Themen Intranet/CMS (Content-Management-Systeme), Onlineumfragen + Auswertungen und Payment angeboten.



Der Hauptschwerpunkt liegt auf den Zukunftsthemen Online Zugangsgesetz (OZG) und deren Auswirkungen auf die organisatorischen- und systemtechnischen Bereiche. Hierbei wird auch ein stärkerer Betreuungs- und Beratungsansatz verfolgt. Ziel sind ganzheitliche Lösungen vom Bürgerportal, Anbindung an DMS / CMS bis hin zu Payment. Im Sitzungsmanagement (RIS – RatsInformationssystem) wird eine umfassende Lösung auf Basis der Software ALLRIS geboten. Wir unterstützen gerne in der Umsetzung/Ablösung bis hin zur Servicebetreuung.

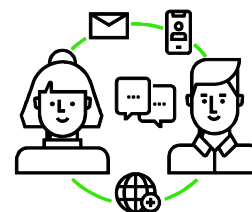
Business Service	IT-Service
Content-Management-System	Online-Umfragen mit LimeSurvey LimeSurvey
E-Government-Services	Wissensmanagement mit MediaWiki Wikimedia Foundation Wohnungsmarktbeobachtung mit Wohnungsmarktbeobachtung F+B Forschung und Beratung für Wohnen, Immobilien und Umwelt GmbH
Portallösungen	Serviceportal mit RathausDirekt Nolis GmbH
Sitzungsmanagement	Amts-, Rats- und Bürgerinformationssystem mit ALLRIS CC e-gov GmbH

Kontakt

Kompetenzcenter-Manager	peter.sperling@hannIT.de	(05 11) 700 40 - 368
Sitzungsdienst	allris@hannIT.de	(05 11) 700 40 - 120
Dokumentenmanagement	dms@hannIT.de	(05 11) 700 40 - 116

2.2. Einwohnerwesen und KFZ

Das Einwohner- und Zulassungswesen steht in direkter Interaktion mit den Bürger*innen – und ist somit vielerorts Gradmesser für kommunale Serviceorientierung. Wer bürgernah wahrgenommen werden möchte, sollte so mit Dienstleistermentalität agieren. Kurzum: die Berührungspunkte für die Bürger*innen positiv erlebbar machen. Intelligente Softwarelösungen ebnen hierfür den Weg. Sie straffen Prozesse und gewährleisten eine reibungslose Bearbeitung von Vorgängen.



Business Service	IT-Service
Ausländer- und Einbürgerungsangelegenheiten	Ausländerverfahren mit ALWsystem Axians Infoma GmbH Einbürgerungsverfahren mit EBVsystem Axians Infoma GmbH
Einwohnermeldewesen	Auskunftssystem (Spiegelregister) mit INFORMATIONSGISTER HSH Soft- und Hardware Vertriebs GmbH Meldebehördenverwaltung mit VOIS MESO HSH Soft- und Hardware Vertriebs GmbH Online-Anträge und -Vorgänge mit OLAV HSH Soft- und Hardware Vertriebs GmbH Onlinemelderegisterauskünfte mit OLMERA HSH Soft- und Hardware Vertriebs GmbH Onlinewahlscheinverfahren mit OLIVA HSH Soft- und Hardware Vertriebs GmbH
Fahrerlaubnisangelegenheiten	Fahrerlaubnisangelegenheiten mit prokommunal-FSW prokommunal Softwareentwicklungs- und Beratungsgesellschaft mbH
KFZ-Zulassungen	KFZ-Zulassung mit OK.VORFAHRT Anstalt für Kommunale Datenverarbeitung in Bayern (AKDB)
Ordnungs- und Gewerbeangelegenheiten	Gewerbeangelegenheiten mit migewa naviga GmbH Jagd- und Waffenverwaltung mit WorkOffice Condition - Integrierte Softwarelösungen GmbH
Ordnungswidrigkeiten	Ahndung von Ordnungswidrigkeiten mit pmOWI GovConnect GmbH Mobile Datenerfassung von Ordnungswidrigkeiten mit pmOWI-App GovConnect GmbH
OSCI-Intermediär	Sichere Transaktion mittels OSCI mit Governikus MultiMessenger (GMM) Governikus GmbH & Co. KG
Personenstandswesen	Bürgerurkunden-Onlineservice mit xSta Verlag für Standesamtswesen GmbH Elektronisches Personenstandregister mit ePR-Server Verlag für Standesamtswesen GmbH Personenstandsregisterbearbeitung mit AutiSta Verlag für Standesamtswesen GmbH
Rettungsdienst	Einsatzverwaltung und -abrechnung mit CEVAS Johnson Controls Kommunikationsdienste mit CEUS-Server Johnson Controls Mobile Datenerfassung mit CEUS-Client Johnson Controls Statistische Analysen mit InManSys QlikTech Verschlüsselte Datenübertragung zu den Krankenkassen mit dakota.le ITSG GmbH
Terminverwaltung	Terminverwaltung mit TEVIS Kommunix GmbH
Wahlen und Statistik	Wahlen und Statistik mit votemanager vote iT GmbH

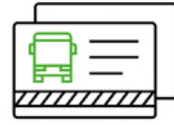
Kontakt

Kompetenzcenter-Managerin	nicole.roegglen@hannIT.de	(05 11) 700 40 - 401
Einwohnerwesen etc.	ewo@hannIT.de	(05 11) 700 40 - 133
Zulassungswesen etc.	kfz@hannIT.de	(05 11) 700 40 - 122

2.3. Mobilität und Geografische Informationssysteme

ÖPNV - öffentlicher Personennahverkehr

Vom Datensammeln (Integration), über die Vorlagenerstellung für Printmedien, bis hin zur Elektronischen Fahrplanauskunft EFA wird die komplette Kette durch Softwarewerkzeuge unterstützt und teilweise selbst bearbeitet. Im Rahmen der Datenintegration werden auch Geographiedaten in OSM bearbeitet und für die Auskunftssysteme aufbereitet. Das Hintergrundsystem für die Fahrplanauskunft EFA wird für die Region Hannover, für den Regionalverband Braunschweig, sowie die Landesnahverkehrsgesellschaft Niedersachsen mit deutschlandweiten Daten betrieben.



GIS - Geographische Informationssysteme

hannIT ist Ihr kompetenter Ansprechpartner im Bereich der Geografischen Informationssysteme. Wir bieten Lösungen beim Hosting von Anwendungen führender Hersteller wie Esri Deutschland oder IP Syscon. Dabei berücksichtigen wir Ihre individuellen Anforderungen und entwickeln mit Ihnen gemeinsam eine nachhaltige GIS-Infrastruktur. Dies reicht von Expertenarbeitsplätzen im DesktopGIS, über abgesicherte Editierarbeitsplätze im WebGIS, bis hin zur Veröffentlichung von Kartendiensten im Internet. Darüber hinaus beraten wir Sie auf dem Weg zur Umsetzung der EU-Richtlinie INSPIRE und stellen die Verfügbarkeit sowie die datenschutzkonforme Haltung Ihrer Geodaten sicher.



Business Service	IT-Service
------------------	------------

Datenintegrationssysteme	Datenintegrationssysteme mit DIVA4 MENTZ GmbH
Fahrgastinformationssysteme	Anbindung von Echtzeitdaten mit EFA-Realtime MENTZ GmbH Betrieb von Fahrgastinformationssystemen mit EFA MENTZ GmbH
Fahrplandatenintegration	Fahrplandatenintegration mit DIVA4 MENTZ GmbH
Geo-Metadaten und Dienste	Bereitstellung von INSPIRE-Diensten inkl. Online-Transformation mit pmINSPIRE wetransform GmbH Geo-Metadatenmanagement mit smart.finder SDI con terra GmbH
GIS-Arbeitsplatz	Darstellung und Abfrage der ALKIS-Daten in ArcGIS mit IP ALKIS Karte IP SYSCON GmbH Gefilterte Abfrage von ALKIS-Daten mit IP ALKIS Buch IP SYSCON GmbH Visualisierung, Digitalisierung & Verarbeitung von Geodaten mit ArcGIS Desktop mit ArcGIS Desktop ESRI Deutschland GmbH
Open-Services	Betrieb Open-Plattform TRIAS, WMS, etc. mit OpenDataPortal hannIT
Straßenbezogene Informationen	Brückenverwaltung mit SIB-Brückenbauwerke WPM Ingenieure GmbH Technisches Regelwerk - Digital mit FGSV Reader Software FGSV Verlag GmbH
Verkehrsplanung	Software für Verkehrsanalysen, Verkehrsprognosen und eine GIS-orientierte Datenverwaltung mit PTV Visum PTV Planung Transport Verkehr AG

Verkehrsplanung	Verkehrsflusssimulation mit PTV Vissim PTV Planung Transport Verkehr AG
Verkehrsplanungssysteme	Fahrgasterhebungen mit FAN FahrgastAnalyse im Nahverkehr GVS Gesellschaft für Verkehrsberatung und Systemplanung mbH Haltestellenverwaltung mit HIS HaltestellenInformationssystem GVS Gesellschaft für Verkehrsberatung und Systemplanung mbH Sammlung Technischer Regelwerke mit Straßenbau A-Z Erich Schmidt Verlag GmbH & Co. KG
Verkehrsverwaltung	Straßenverwaltung mit ALVA 9 Ascherslebener Computer GmbH
Webbasierte Kartenanwendungen	Abfrage von Kartendiensten mit MapSolution IP SYSCON GmbH

Kontakt

Kompetenzcenter-Manager	ludwig.kleintje@hannIT.de	(05 11) 700 40 - 304
Mobilität	efa@hannIT.de	
Geografische Informationssysteme	gis@hannIT.de	(05 11) 700 40 - 127

2.4. Workflow und DMS inkl. Prozesse

Unser Ziel ist eine konkrete Arbeitserleichterung unserer Kunden und die Optimierung ihrer Serviceprozesse in der digitalen Verwaltung. Als Dokumentenmanagementsystem wird Enaio der Firma Optimal Systems GmbH eingesetzt. Neben Betriebs- und Supportleistungen bieten wir ein umfangreiches Portfolio von Dienstleistungen rund um das Thema DMS an. Lizenzverkauf, Consulting und Individualprogrammierung von Workflows und Schnittstellen gehören ebenfalls dazu.



Business Service	IT-Service
------------------	------------

Dokumentenmanagement	Dokumentenmanagement mit enaio OPTIMAL SYSTEMS GmbH
Zentrales Behördenpostfach	Zentrales Behördenpostfach mit Governikus MultiMessenger (GMM) Governikus GmbH & Co. KG

Kontakt

Kompetenzcenter-Manager	peter.sperling@hannIT.de	(05 11) 700 40 - 368
Dokumentenmanagement	dms@hannIT.de	(05 11) 700 40 - 116

2.5. Finanz- und Personalwesen, Facility Management

Digital statt manuell: Für interne Servicebereiche der kommunalen Verwaltung implementieren wir marktführende Softwarelösungen, die Prozesse verschlanken und für mehr Transparenz sorgen. Im Projekt werden Sie von Spezialisten der einzelnen Themengebiete, die weitreichende Praxiserfahrung mitbringen, betreut. Die Digitalisierung interner Serviceprozesse bringt Städten und Kommunen entscheidende Vorteile: ineffiziente Medienbrüche verschwinden, Daten bleiben abteilungsübergreifend konsistent



und stehen überall in Echtzeit zur Verfügung. Obendrein entfallen repetitive Routinearbeiten, die immense Kapazitäten binden.

Da nicht jede Finanz-, Personalwesen- und Facility-Management-Software den kommunalen Anforderungen gerecht wird, hat hannIT in einem Ausschreibungsverfahren die besten Anwendungen identifiziert. Diese Softwarelösungen machen wir heute allen Trägerkommunen zugänglich. Dabei fungieren wir nicht nur als Technologielieferant, sondern leisten auch die technische Beratung plus Anwender-Support.

Business Service	IT-Service
------------------	------------

Ausschreibung Bau und Technik	Ausschreibung, Vergabe, Abrechnung von Bauleistung mit AS-Bwin HEITKER GmbH Bauleistungsmanagement mit iTWO RIB Software SE
Beihilfe	Beihilfe mit KIDbeihilfe COMRAMO IT Holding AG
Energiemanagement	Energiemanagement mit IngSoft InterWatt IngSoft GmbH
Entgeltabrechnung	Entgeltabrechnung mit KIDICAP PPay Gesellschaft für Innovative Personalwirtschaftssysteme mbH
Gebäudemanagement	Gebäudemanagement mit Infoma newsystem Axians Infoma GmbH
Gebäudetechnik (GLT)	Gebäudemanagementsystem mit Enterprise Buildings Integrator (EBI) Honeywell International Inc Überwachung der Gebäudeumgebungen mit Digital Video Manager (DVM) Honeywell International Inc
Gebäudewirtschaft	Betriebssteuerung für Anlagengüter mit pit-Kommunal IP SYSCON GmbH
Gebührenkasse und Verwahrgeless	Verwahrgelessverwaltung mit KDO Verwahrgeless Kommunale Datenverarbeitung Oldenburg (KDO)
Inventarverwaltung	Inventarverwaltung mit KOMMSOFT (Client) R+R IT-Solutions GmbH Inventarverwaltung mit KOMMSOFT (WebApp) R+R IT-Solutions GmbH
Kommunales Rechnungswesen	Kommunales Rechnungswesen mit Infoma newsystem Axians Infoma GmbH
Personalmanagement	Personalmanagement mit P&I LOGA P&I Personal & Informatik AG
Prüfung und Analyse	Prüftsoftware für Finanzbuchhaltung mit AuditSolutions für Kommunale Prüfung Audicon GmbH Prüftsoftware für Finanzbuchhaltung mit IDEA Audicon GmbH Statistik und Analyse mit SPSS mit SPSS IBM

Kontakt

Kompetenzcenter-Manager	sascha.nikolaizik@hannIT.de	(05 11) 700 40 - 361
Finanzwesen	newsystem@hannIT.de	(05 11) 700 40 - 115
Personalmanagement	loga@hannIT.de	(05 11) 700 40 - 118
Facility Management	hotline-fm@hannIT.de	(05 11) 700 40 - 117

2.6. Jugend, Soziales und Gesundheit

Mit umfassender Kenntnis der aktuellen Rechtslage begleiten wir Jugend- und Sozialbehörden durch den digitalen Wandel. Dabei verfolgen wir einen integrierten Ansatz, der moderne IT-Fachanwendungen mit fundierter Beratung und operativer Unterstützung im Tagesgeschäft kombiniert.



Mit fachspezifischer Software lässt sich die Arbeit in Jugendämtern und Sozialbehörden effizienter gestalten: Geschäftsprozesse können bereichsübergreifend gestrafft werden; Grunddaten stehen durchgängig zur Verfügung. Im technischen Fortschritt lauern allerdings Fallstricke: Ändern sich gesetzliche Vorgaben oder Verwaltungsvorschriften, muss sich die Softwareumgebung daran anpassen.

Wir begleiten Sie nicht nur bei der Auswahl, Anpassung, Schnittstellengestaltung und Einführung der Software, sondern kümmern uns auch um den Support. Darüber hinaus übernehmen wir bei Bedarf operative Aufgaben Ihrer Sacharbeiter*innen (z. B. das Management von Zahlungsläufen).

Business Service	IT-Service
------------------	------------

Betreuungsbehörde	Akten- & Fallfassung in der Betreuungsbehörde mit CABS CABS GmbH Chemnitz
Digitale Diktiersysteme	Digitales Diktiersystem mit DigtaSoft Pro Grundig Business Systems GmbH
Elterngeldverfahren	Elterngeldverfahren mit elina naviga GmbH
Falldoku Beratungsstellen	Falldokumentation in den Beratungsstellen mit SoPart E-BuCO GAUSS-LVS mbH
Fallmanagement	Fallmanagement im Gesundheitswesen mit synCase synectic software & services gmbh
Gesundheitswesen	Datenerfassung im Gesundheitswesen mit Aeskulab21 UniSoft Gesellschaft für Software Engineering mbH
Heimverwaltung	Heimverwaltung mit QM-Center Daarwin Beratungsgesellschaft mbH
Info-Plattform Sozialhilfe	Rechtsauskunft in Sozialhilfe mit Integro SGB Ultimate RICHARD BOORBERG VERLAG GmbH & Co KG
Jugendamtverwaltung	Jugendamtverwaltung mit LogoData LogoData ERFURT GmbH
Pflegebegutachtung	Pflegebegutachtung mit GES-NBA intecsoft GmbH & Co. KG
Praxisverwaltung	Praxisverwaltung mit X.CONCEPT medatixx GmbH & Co. KG
Schulentwicklungsplanung	Schulentwicklungsplanung mit PRIMUS Bitwerft GmbH
Sozialhilfemanagement	Sozialhilfefeuerfahren mit OPEN/PROSOZ PROSOZ Herten GmbH
Wohngeldmanagement	Wohngeld mit OK.WOBIS Anstalt für Kommunale Datenverarbeitung in Bayern (AKDB)

Kontakt

Kompetenzcenter-Manager	andreas.pletz@hannIT.de	(05 11) 700 40 - 390
Gesundheitswesen	gesundheit@hannIT.de	(05 11) 700 40 - 112
Jugendwesen	jugend@hannIT.de	(05 11) 700 40 - 114
Sozialwesen	soziales@hannIT.de	(05 11) 700 40 - 113

3. Unsere IT Services: Technik und System

3.1. Anwendungsbereitstellung, Datenbanken und Storage

Die digitale Arbeitsweise entlastet Ihre Mitarbeiter*innen spürbar, wenn die technischen Rahmenbedingungen passen... Hierfür legen wir das Fundament: mit hochverfügbaren Plattformen zum Hosting und Betrieb von Anwendungen sowie durch Virtualisierung und Clustering von Rechenleistung, Datenbanken und Speichersystemen.



Ihre Vorteile: Sie reduzieren Investitionskosten und aufwändige Kapazitätsplanungen, können die wertvolle Zeit Ihrer IT-Fachkräfte in fachbezogene Fragestellungen statt in administrative Arbeit kanalisieren und legen die Verantwortung für Sicherheitsthemen und Verfügbarkeit voll auf unsere Schultern.

Business Service	IT-Service
Anwendungshosting	Anwendungshosting (Betriebsplattformen Citrix und Web) mit n.v. n.v.
hannIT Share	Cloudbasierter Datenaustausch mit Nextcloud Nextcloud GmbH Gemeinsame Dokumentenbearbeitung und Ansicht mit OnlyOffice Ascensio System
Interdisziplinärer Versorgungsnachweis	Interdisziplinärer Versorgungsnachweis mit IVENA eHealth mainis IT-Service GmbH
Serverhosting	Serverhosting (Windows bzw. Linux mit & ohne BSM) mit n.v. n.v.
Storage inkl. Backup	Storage inkl. Backup mit n.v. n.v.
Terminalservice	Terminalservice mit Citrix Citrix Systems, Inc.
Webservice	Webservice mit Linux OpenSource

Kontakt

Kompetenzcenter-Manager	samuel.heinze@hannIT.de	(05 11) 700 40 - 462
Support & Service Requests	support@hannIT.de	(05 11) 700 40 - 111

3.2. Rechenzentrum und Netze

Am Standort Hannover betreiben wir zwei eigene Rechenzentren, über die Sie Zugang zu einer topmodernen, hochsicheren Server- und Systemlandschaft erhalten. Neben der Datenhaltung können Sie auch die Betreuung von Netzwerken und Firewall-Systemen an uns delegieren.



Nicht jede Kommune kann die eigenen Datacenter zu Hochsicherheitsbereichen aufrüsten. Viel sinnvoller ist es, externe Rechenzentren zu nutzen, die speziell auf kommunale Bedürfnisse getrimmt wurden. Wie die beiden Rechenzentren von hannIT: Diese überzeugen nicht nur mit exzellenten Leistungs- und Sicherheitsparametern. Sie befinden sich auch mitten in Hannover. Das heißt für Sie: Ihre Daten bleiben in der Region; es findet kein Datenaustausch mit Drittanbietern statt. Dabei

entscheiden Sie selbst, welchen Leistungsumfang Sie von uns beziehen möchten: angefangen vom reinen Serverhousing, bei dem Sie selbst weiterhin Ihre Technik warten und verwalten, bis hin zum Full-Service-Hosting.

Business Service	IT-Service
------------------	------------

Datennetze	LAN mit n.v. n.v. VPN mit n.v. n.v. WAN mit n.v. n.v.
Firewall	Firewall mit n.v. n.v.

Kontakt

Kompetenzcenter-Manager	christian.nachtigall@hannIT.de	(05 11) 700 40 - 490
Support & Service Requests	support@hannIT.de	(05 11) 700 40 - 111

3.3. Basisdienste, Communication Services

Die moderne Kommune lebt von digitalen Daten und schneller Interaktion per Email, Fax und Telefon. Bei der Bereitstellung der hierfür notwendigen Technologien unterstützt Sie hannIT: Wir erhöhen den Reifegrad Ihrer Kommunikationskanäle und etablieren eine zentral gesteuerte Nutzer- und Datenverwaltung.



Business Service	IT-Service
------------------	------------

Mailingdienste	E-Mail-Server mit Exchange 2013 Microsoft Corporation E-Mail-Verschlüsselung mit CipherMail CipherMail B.V. Spamfilterlösung mit AsyncOS Cisco Systems GmbH
Mobile Device Management	Mobile Device Management (MDM) mit AirWatch VMware Global, Inc.
Mobile Endgeräte	Mobile Endgeräte mit n.v. Apple Inc.
Unified Communication	Telefonanlage mit Avaya Aura Avaya Inc.

Kontakt

Kompetenzcenter-Manager	rafael.winkel@hannIT.de	(05 11) 700 40 - 339
Telefonie	telefon@hannIT.de	(05 11) 700 40 - 124
Support & Service Requests	support@hannIT.de	(05 11) 700 40 - 111

3.4. Client Services

Die moderne Kommune lebt von digitalen Daten und schneller Interaktion per Email, Fax und Telefon. Bei der Bereitstellung der hierfür notwendigen Technologien unterstützt Sie hannIT: Wir erhöhen den Reifegrad Ihrer Kommunikationskanäle und etablieren eine zentral gesteuerte Nutzer- und Datenverwaltung.



Business Service	IT-Service
Alarmierung mit GISBO Alarm	Alarmierung mit GISBO Alarm Gisbo Software Gisbo Softwareentwicklung und EDV-Beratung GmbH
Druck- und Kopierkonzept	Drucken und Kopieren mit RICOH-Geräte RICOH DEUTSCHLAND GmbH
E-Check	E-Check mit MEBEDO ELEKTROMANAGER MEBEDO Holding GmbH
Standardarbeitsplatz	Standardarbeitsplatz mit diverse diverse

Kontakt

Kompetenzcenter-Manager	daniel.hommann@hannIT.de	(05 11) 700 40 - 464
Support & Service Requests	support@hannIT.de	(05 11) 700 40 - 111

3.5. Schul-IT

Im Rahmen des DigitalPakts Schule erhalten Länder und Gemeinden vom Bund finanzielle Unterstützung beim Ausbau der digitalen Bildungsinfrastruktur. Doch wie schafft man es, die Interessen mehrerer Schulen unter einen Hut zu bringen? Welche technischen Lösungen sind geeignet? Bei diesen - und anderen - Fragestellungen erhalten Schulträger ab sofort Unterstützung durch das neu gegründete hannIT-Kompetenzcenter Schul-IT.



Wer Distanzunterricht auf hohem Niveau durchführen möchte, braucht eine moderne technische Infrastruktur mit störungsfreiem WLAN, professionell betriebenen Servern und schnellen Endgeräten. Gleichzeitig sind clevere Konzepte für die globale Geräte- und Datenverwaltung gefragt

Business Service	IT-Service
MDM für Schul-IT	MDM für Schul-IT mit Relation Relation GmbH

Kontakt

Kompetenzcenter-Manager	samuel.heinze@hannIT.de	(05 11) 700 40 - 462
Schul-IT	schul-it@hannIT.de	(05 11) 700 40 - 518 und 519

4. Unsere IT Services: Datenschutz und Beschaffung

4.1. Datenschutz und IT-Sicherheit

Mit Unterstützung unseres IT-Security-Teams haben Sie die Tücken der digitalen Welt gänzlich im Griff: In der Rolle des externen Datenschutzbeauftragten begleiten wir Sie bei der Umsetzung aller DSGVO-Vorgaben. Zudem beraten wir Sie zu technischen und organisatorischen Aspekten der Informationssicherheit.



Business Service	IT-Service
------------------	------------

Beratung Datenschutz	Benennung externer Datenschutzbeauftragter mit n.v. n.v.
Beratung IT-Sicherheit	Beratung zu IT-Sicherheit mit n.v. n.v.

Kontakt

Datenschutz und IT-Sicherheit datenschutz@hannIT.de (05 11) 700 40 – 332

4.2. Beschaffung, Vergabe und SAM

Bei hannIT haben Einkauf und Lizenzmanagement strategische Bedeutung: durch starke Beschaffungsallianzen und innovative Ideen generieren wir Kostenvorteile entlang der Supplychain und maximieren den Nutzen von IT-Assets. Gleichzeitig leisten wir einen aktiven Beitrag zur interkommunalen Kooperation.



Öffentliche Gelder sollen verantwortungsbewusst ausgegeben werden. Das gelingt einerseits durch Bündelung der Einkaufsvolumina über mehrere Kommunen hinweg: Wer mehr kauft, erzielt deutlich bessere Einkaufspreise. Andererseits trägt ein effizientes Lizenzsharing-Modell zur Entlastung des Haushalts bei: Anstatt immer neue Lizenzen zu beschaffen, rotieren die Lizenzen zwischen einzelnen Mitarbeiter*innen.

Business Service	IT-Service
------------------	------------

Hard- und Software	Ausschreibung und Vergabe mit n.v. n.v.
Rahmenverträge Hardware	HW-Beschaffung über Rahmenverträge mit n.v. n.v. SW-Beschaffung über Rahmenverträge mit n.v. n.v.


Kontakt


Kompetenzcenter-Manager joerg.gilgen@hannIT.de (05 11) 700 40 – 321
 Beschaffung einkauf@hannIT.de (05 11) 700 40 – 121
 SAM sam@hannIT.de (05 11) 700 40 – 121

 **Hannoversche
Informationstechnologien AÖR
Key-Account-Management:
Kathrin Goedecke und Daniel Maddison**

Hildesheimer Str. 47

30169 Hannover

 0511 700 40 - 144
kam@hannIT.de

 hannIT.de